

Parti di ricambio + accessori

ANr.	Definizione	Peso	Prezzo
5306	Storz-connect calotta di chiusura 75/125	0.45 kg	247.00
Disponibile in aggiunta			
4280	Storz-connect, montaggio e collegamento per idrante		28.00
4282	Storz-connect, sostituzione delle batterie con controllo funzionamento + approccio, per idrante		50.00
5304	Storz-connect calotta di chiusura 55/100	0.46 kg	247.00
5305	Storz-connect calotta di chiusura 55/125	0.41 kg	247.00
5310	Storz-connect comunicazione per anno per sensore		12.00
5311	Set batterie Storz-connect (2 pz.)		48.00



Modello	Tipo di Idrante	anno
● 6000	PS	1995
● 6000	PS	1997
● PI-ST	PI/SS	1995
● PI-DC	PI/SS	2002
● PI-Radiale	PI/SS	2014
● 4105	PS/PI	1896
● 4107	PS/PI	1935
● 7500	PS/PI	1955
● 7502	PS/PI	1970
● 1896	PS	Nost.
● 7520	SS	1955
● 5520	SS	1989
● 5000	PS/PI	1989
● 5000 S	PS	1997
● HV+ 5700	PS/PI	2000
● Classic	PS	2004
● Vario	PI	2005
● hvttec	PS	2006
● Vario	PI	2007
● Vario 2.0	PI	2014
● H4 flangia ○	PS/PI	2002
● H4 flangia □	PS/PI	2002
● H8370	PS	2019

Caratteristiche

- Calotta di chiusura equipaggiata con sensore di movimento e posizione per rilevare manipolazioni all'idrante o cambiamenti di posizione della parte superiore dell'idrante.
- In caso di manipolazione o di cambiamento di posizione, il sensore fa scattare un allarme in modo che possano essere prese misure appropriate per il prelievo di acqua abusivo e le manipolazioni non autorizzate.
- Durata della batteria fino a cinque anni
- Avvisi via SMS, e-mail e nella web app
- Visualizzazione della mappa, gestione degli allarmi e dei sensori nel portale web su smartphone, tablet e PC/laptop
- Gli idranti e le posizioni degli idranti provengono dalla DBH e non necessitano di una nuova registrazione.
- Gestione dei dati e accesso garantito dalla DBH
- Dati trasmessi tramite rete radio LoRa. Copertura della rete radio 97% dell'area abitata della Svizzera. Gli eventuali buchi radio possono essere coperti tramite router LoRa a pagamento.
- Può essere adattato per i raccordi per manichette Storz 55 e 75 [ANr. 4280](#), combinato con la controllo de manutenzione del degli idranti su richiesta.
- [PS 6000](#) e [PS 6006](#) possono essere equipaggiati con Storz-connect dall'officina
- **Disponibile: dal 2022**
- **Caratteristiche:**
 Funzionamento -20 °C a +50 °C / stoccaggio +10 °C a +25 °C
 Umidità dell'aria 15% à 95% / indice di protezione IP68
 Radiofrequenza 868 MHz / potenza di uscita a +14 dBm
Batteria :
 Durata prevista della batteria 5 anni
 Dimensione ½ taglia AA / Tensione 3.6 V

Parti di ricambio + accessori

Capacità 1200 mAh / Prodotto - Typo saft - LS 14250
Quantità per sensore 2 pezzi

Distinta dei pezzi

ANr.	Definizione	Num.
1853	Tappo quadro	1.000
1856	Blocchetto 75	1.000
1858	Rondella di scorrimento 75	1.000
1860	Rondella elastica 75	1.000
1862	Piastrina girevole 75	1.000
1864	Rosetta di sicurezza	1.000
1865	Vite di sicurezza M10x26	1.000
1866	Bussola filettata con cappio per calotta di chiusura Hinni	1.000
1868	Supporto per anello di base per calotta di chiusura Hinni	1.000
5307	Storz-connect alloggiam. e elettron. con cavi	1.000

Hinni SA
Gewerbstrasse 18
CH-4105 Biel-Benken (BL)
hinni.ch

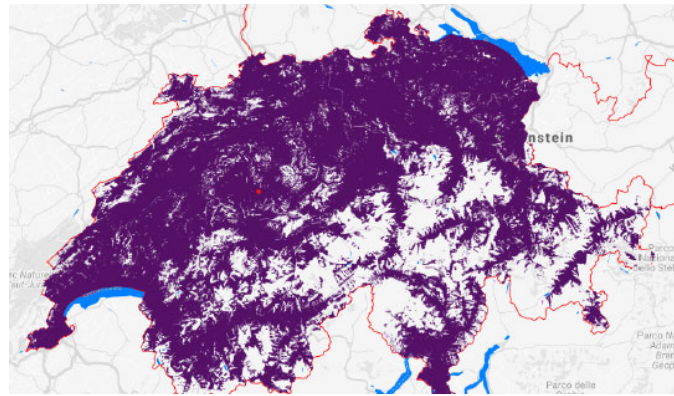
Il suo contatto
Telefono +41 61 726 66 00
info@hinni.ch

Prezzi validi da
1 febbraio 2022
Prezzi in CHF, IVA esclusa -
condizioni secondo CGVF, ABI,
Sconti & supplementi.

 **BKW****INFRA
SERVICES**

Storz-connect Monitoraggio di manipolazioni

Allarme, portale Storz-connect e copertura radio della rete LoRa di Swisscom



Copertura LoRa: 97% della superficie abitata della Svizzera

Abbildung 40 - Netzabdeckungskarte Swisscom LPN (Swisscom 2019)



Avviso via SMS con link al portale Storz-connect



Avviso e-mail con link al portale Storz-connect

Hinni
Infra Services

Mandante: 1004 - St-Légier-La Chiésaz Accesso DBH

Alarmi | Messaggi LOGOUT

Idrante no. Mostra allarme

Idr-Nr. 1, Storz 1 Modificare/ confermare/ terminare
 Allarme attivato: 21.09.2021 17:25
 Châtel-St. Denis, rte de, St-Légier-La Chiésaz

- Allarme terminato
- Calotta di chiusura chiusa

Idr-Nr. 1, Storz 1 Modificare/ confermare/ terminare
 Allarme attivato: 21.09.2021 15:49
 Châtel-St. Denis, rte de, St-Légier-La Chiésaz

- Allarme terminato
- Calotta di chiusura chiusa

Idr-Nr. 1, Storz 1 Modificare/ confermare/ terminare
 Allarme attivato: 21.09.2021 15:47
 Châtel-St. Denis, rte de, St-Légier-La Chiésaz

Map showing location: Châtel-St. Denis, rte de, St-Légier-La Chiésaz. Legend: Allarme, Non disponibile, O.K., Nessun sensore.