



AVK SUPA MAXI™ FLANSCHADAPTER, PN 16

Universell und zugfest, Schrauben A2, Dichtung EPDM, DN40-700

633/00-001

Die Supa Maxi™-Reihe von AVK setzt einen neuen Standard für universelle und zugfeste Kupplungen. Das patentierte SupaGrip™ Dichtungsträgersystem mit flexibler Klammereinheit gewährleistet die bestmögliche Anpassung der Dichtung und die volle Zugfestigkeit bei allen Rohrtypen bis zu 16 bar. Supa Maxi™-Kupplungen sind einfach zu montieren: sie erlauben eine Abwinkelung von ± 4 Grad an jedem Ende, verfügen über Hebeösen (für DN ab 100) und die Schrauben lassen sich von der Gehäusesseite anziehen, ohne dass ein Nachziehen erforderlich ist. Schutzkappen schützen die Kupplungen zuverlässig während des Transports und der Montage.

Produktbeschreibung:

Supa Maxi™ Flanschadapter für Trinkwasser und neutrale Flüssigkeiten von -20 °C bis $+70$ °C

Standards:

- Konstruiert nach EN 14525
- Universale Flanschbohrung nach EN 1092 (ISO 7005-2), PN10/16

Produkteigenschaften:

- Patentiertes SupaGrip™ Dichtungssystem mit flexibler Klammereinheit bietet bestmögliche Anpassung der Dichtung auch bei kleinen Rohrmennweiten
- Die volle Zugfestigkeit auf allen Rohrarten wird durch Klammerelemente aus zwei verschiedenen Metallen gewährleistet: sie sind abwechselnd aus Rotguss für PE- und PVC-Rohre bzw. aus gehärtetem Edelstahl für Grauguss-, Duktillguss-, Edelstahl-, GFK- (Glasfaserkunststoff)- und Asbest-Zement-Rohre. Für den Einbau auf PE-Rohren muss zusätzlich eine Stützhülse verwendet werden
- Max. ± 4 Grad Abwinkelung auf jeder Seite
- Insgesamt hohe Toleranzen
- Klammereinheit aus Gussstahl und Gehäuse aus Duktillguss, Epoxidbeschichtung nach DIN 3476, Teil 1, und EN 14901, GSK zugelassen
- EPDM-Dichtungen mit Trinkwasserzulassung
- A2-Schrauben und A4-Muttern sind mit einem Gleitmittel beschichtet, um Festfressen zu vermeiden
- Stabile Schutzkappen schützen die Kupplung während des Transports und der Montage
- Große Toleranzen bei der Einstecktiefe erlauben ein Zuschneiden sogar für leicht abgewinkelte Rohren
- Schrauben werden von der Gehäusesseite aus angezogen, dies gewährleistet vollen Zugang auch beim Arbeiten auf engem Raum
- Ein Nachziehen der Schrauben ist nicht notwendig
- Hebeöse bei Nennweiten von DN100 bis DN700



Hinni

Infra Services

Armaturen / Robinetteries:

Tel : 061 726 66 00

Email : hinnitrade@hinni.ch

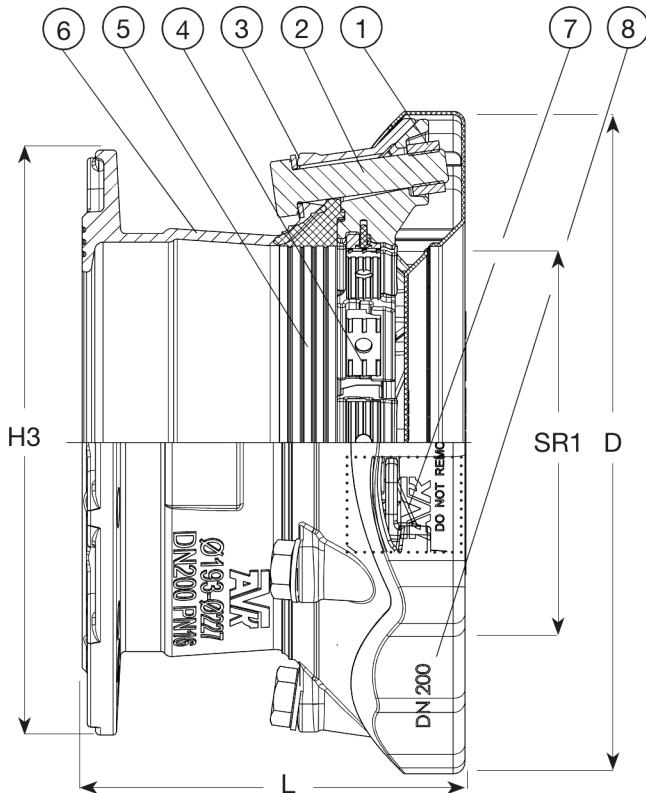
Web : www.hinni.ch

Expect ... **AVR**

AVK SUPA MAXI™ FLANSCHADAPTER, PN 16

633/00-001

Universell und zugfest, Schrauben A2, Dichtung EPDM, DN40-700



DN	Supa Maxi end	Multi drilling*
40/50	3 x M14 x 75 mm	1, 2, 3, 4, 5, 8, 9, 10
50/65	3 x M16 x 75 mm	1, 2, 3, 4, 5, 8, 9, 10
80	3 x M16 x 75 mm	1, 2, 3, 4, 5, 8, 9, 10, 11, 12
100	4 x M16 x 75 mm	1, 2, 3, 4, 5, 6, 7, 8, 9, 11, 12
150	4 x M16 x 80 mm	1, 2, 5, 9, 11, 12
200	6 x M20 x 100 mm	1, 2, 5, 8, 9, 11, 12
250	6 x M20 x 100 mm	1, 2, 5
300	8 x M20 x 110 mm	1, 2, 5, 9, 11, 12
350	9 x M24 x 120 mm	1, 3, 10
400	10 x M24 x 120 mm	1, 2
450	12 x M24 x 120 mm	1
500	14 x M24 x 120 mm	1
600	18 x M24 x 130 mm	1
700	18 x M24 x 150 mm	1

Drilling*	
1: ISO 7005-2, EN 1092-2: 1997, DIN 2501 (universal drilling)	6: BS 10 Table F
2: ANSI B16.1 CL 125	7: BS 10 Table H
3: BS 10 Table A	8: DIN 1882
4: BS 10 Table D	9: AS 2129 Table D+E
5: BS 10 Table E	10: AUG-TAU
	11: AS 4087 Fig. B5
	12: AS 4087 Table D

Teilleiste:

1. Mutter	Edelstahl A4	5. Dichtung	EPDM
2. Schraube	Edelstahl A2	6. Hülse	Sphäroguss
3. Unterlegscheibe	Edelstahl A2	7. Greifeinheit	Stahlguss
4. Greifelemente	Edelstahl / Bronze CC491K	8. Schutzkappe	PE

Komponenten können durch gleich- oder höherwertige Materialien ersetzt werden.

Art. Nr. und Maße

AVK Art. Nr.	DN	Produkt PN	Flansch	Dichtbereich SR1	L	D	H3	Theoretisches Gewicht / kg
	mm	Klasse	Bohrung	mm	mm	mm	mm	
633-071-00-006	40-50	PN16	10/16	48-71	197	200	165	5,0
633-091-00-006	50-65	PN16	10/16	69-91	197	226	185	6,0
633-106-00-006	80	PN16	10/16	82-106	198	235	200	6,5
633-133-00-006	100	PN16	10/16	104-133	203	268	229	9,0
633-133-01-006	80	PN16	10/16	104-133	210	268	200	9,0
633-161-00-006	100	PN16	10/16	132-159	198	285	229	11
633-188-00-006	150	PN16	10/16	159-188	220	340	285	12
633-227-00-006	200	PN16	10/16	193-227	243	389	343	19
633-257-00-006	250	PN16	10/16	224-257	245	437	406	25
633-301-00-006	250	PN16	10/16	266-301	254	476	406	28
633-356-00-006	300	PN16	10/16	314-356	282	545	483	38
633-396-00-006	350	PN16	10/16	352-396	419	612	540	87
633-442-00-006	400	PN16	10/16	392-442	447	661	597	80
633-510-00-006	450	PN16	10/16	448-510	614	740	660	145
633-552-00-006	500	PN16	10/16	498-552	605	772	735	166
633-652-00-006	600	PN16	10/16	604-652	634	872	850	213

Änderungen im Zuge der kontinuierlichen Weiterentwicklung unseres Produktprogramms vorbehalten.