



AVK SUPA MAXI™ ÜBERGANGSKUPPLUNG, PE 100 / PN 10

635/00-002

Universal und zugfest, A2 Schrauben, EPDM-Dichtung

Die universellen zugfesten Supa Maxi™-Kupplungen von AVK setzen einen neuen Standard. Das patentierte SupaGrip™-Dichtungsträgersystem mit flexibler Halterung gewährleistet eine komplette Unterstützung der Dichtung sowie volle Zugfestigkeit an allen Rohrtypen bis PN 16. Supa Maxi™-Kupplungen sind völlig problemlos zu montieren, mit einer zulässigen Durchbiegung von bis zu $\pm 4^\circ$, den permanenten Schutzkappen, der Ringschraube und nicht zuletzt der Tatsache, dass sie an der Hülseseite festgezogen werden und ein Nachziehen der Schrauben nicht erforderlich ist.

Produktbeschreibung:

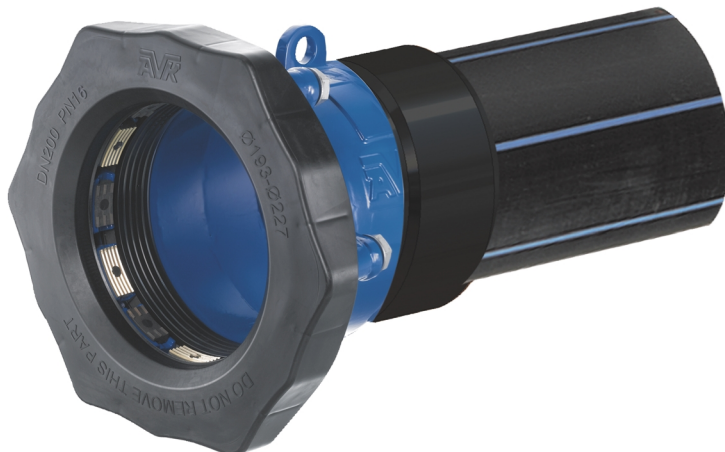
Supa Maxi™ Übergangskupplung für Wasser und neutrale Flüssigkeiten bis max. 40 °C

Standards:

- Konstruiert nach EN 14525

Produkteigenschaften:

- Das patentierte SupaGrip™ Dichtungssystem mit flexibler Greifeinheit unterstützt die Dichtheit auch bei kleinen Rohrenweiten
- Die volle Zugfestigkeit auf allen Rohren wird durch Greifelemente aus zwei verschiedenen Metallen gewährleistet: sie sind abwechselnd aus Rotguss für PE/PVC-Rohre bzw. aus gehärtetem Edelstahl für Grauguss-, Duktulguss-, Edelstahl-, GFK- (Glasfaserkunststoff) und Asbest-Zement-Rohre. Für den Einbau auf PE-Rohren muss zusätzlich eine Stützbuchse verwendet werden
- Die Greifelemente aus Metall sind für eine maximale Lebensdauer mit Stiften befestigt
- Max. $\pm 4^\circ$ Abwinkelung bei max. 1,5 x PN 10
- Hohe Toleranzen bei den Einstecktiefen
- Alle Nennweiten sind für die Druckstufe PN 10 zugelassen
- Gehäuse aus Duktulguss und Greifeinheit aus Gusstahl, nach DIN 30677-2 Epoxy beschichtet und GSK zugelassen
- EPDM-Dichtungen mit Trinkwasserzulassung
- A2-Schrauben und A4-Muttern sind mit einer Gleitbeschichtung versehen, um ein Festfressen der Schrauben zu verhindern
- Stabile Schutzkappen schützen die Kupplung während des Transports und der Montage
- Beim Anziehen der Schrauben knickt das Rohr nicht ab
- Die Schrauben werden von der Gehäuseseite aus angezogen, dies gewährleistet vollen Zugang auch beim Anziehen im limitierten Raum
- Ein Nachziehen der Schrauben ist nicht notwendig
- Transportöse ab einer Nennweiten von DN 100-300
- Ein standard-PE-Rohr (DVGW zugelassen) ist auf die Muffe aufgedrückt, mit einem Stahlring fixiert und mit einem Kunststoff Schrumpfschlauch abgedichtet. Das PE-Rohr ermöglicht direktes Anschweißen durch Muffen- oder Stumpfschweißen. Die Baugruppe ist mindestens so stabil wie das PE-Rohr selbst
- Konstruktionsdruck 29 bar nach EN 14525. Betriebsdruck max. 10 bar. Maximaler Prüfdruck gemäß den Standards des jeweiligen Rohrs
- Hinweis: Die maximale Betriebstemperatur von 20°C wurde nach den Lebenszyklus für PE-Rohre bes des ISO9080 festgelegt. Bei höherer Temperatur wird eine Verkürzung der Lebenszeit des PE-Rohrs erwartet. Bitte wenden Sie sich an Ihren regionalen Rohr-Hersteller für mehr Informationen



Hinni
Infra Services

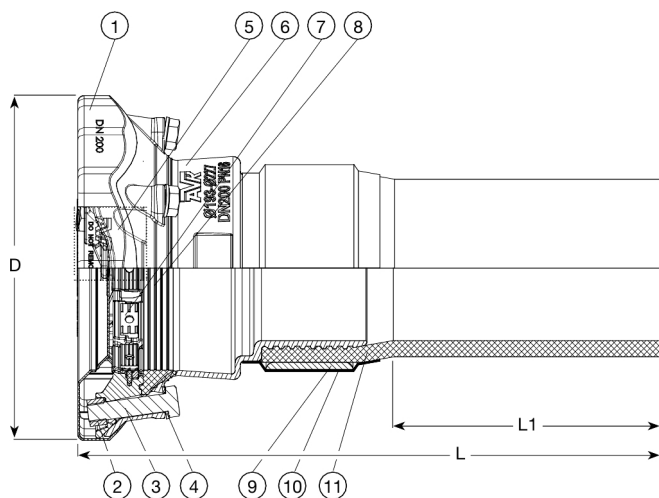
Armaturen / Robinetteries:

Tel : 061 726 66 00

Email : hinnitrade@hinni.ch

Web : www.hinni.ch

Expect ... **AVR**



DN	
50	3 x M14 x 75 mm
65	3 x M16 x 75 mm
80	3 x M16 x 75 mm
100	4 x M16 x 75 mm
125	4 x M16 x 75 mm
150	4 x M16 x 80 mm
200	6 x M20 x 100 mm
225	6 x M20 x 100 mm
250	6 x M20 x 100 mm
300	8 x M20 x 100 mm

Teileliste:

1. Schutzkappe	PE	7. Greifelemente	Edelstahl / Bronze CC491K
2. Mutter	Edelstahl A4	8. Dichtung	EPDM
3. Schraube	Edelstahl A2	9. Ring	Stahl
4. Unterlegscheibe	Edelstahl A2	10. Schrumpfschlauch	Kunststoff
5. Greifeinheit	Stahlguss	11. Rohrstützen	PE
6. Hülse	Duktilguss GJS-450-10		

Komponenten können durch gleich- oder höherwertige Materialien ersetzt werden.

Art. Nr. und Maße

AVK Art. Nr.	DN/Ø mm	T mm	Produkt PN Klasse	D mm	L mm	L1 mm	Theoretisches Gewicht / kg
635-356-00-266	300 - 315	314 - 356	PN10	545	784	355	64