

CONCEPTUEL ET PRÉVENTIF

Contrôle de réseau et localisation de fuite

Hinni
Infra Services



BKW

INFRA
SERVICES

Pertes d'eau potable évitables

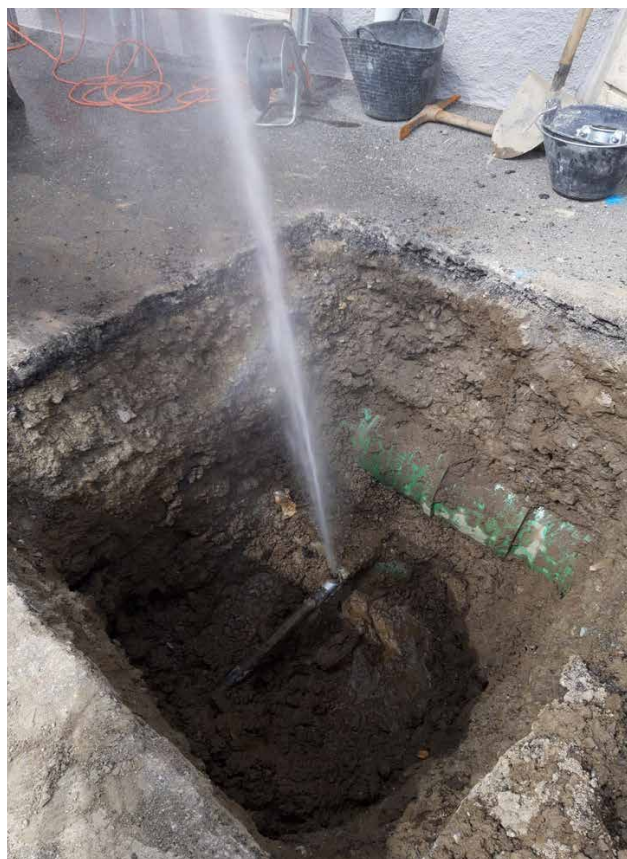
Selon la SSIGE, la perte d'eau moyenne en Suisse est de 13 pour cent. Ce volume correspond à environ 35'000 piscines olympiques ou à un train de citernes couvrant la moitié du globe.

Contrôle de réseau Hinni pour une infrastructure durable

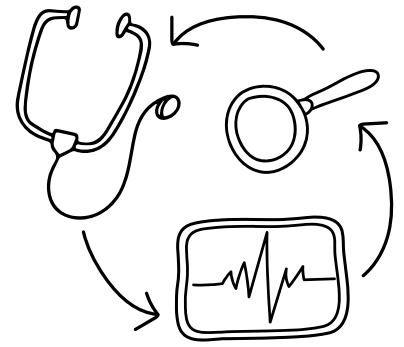
Les pertes d'eau ne sont pas seulement synonymes de gaspillage financier, elles peuvent également causer des dommages considérables aux infrastructures. Les routes endommagées, les bâtiments et les parkings souterrains inondés nécessitent des réparations immédiates et coûteuses. Même de petites fuites engendrent des coûts considérables à long terme (pompes, traitement de l'eau, etc.) et entraînent que notre précieuse eau potable s'infiltré dans le sous-sol sans être utilisée. Un contrôle préventif du réseau permet de réduire considérablement ces coûts.

Les fuites dans le réseau peuvent en outre menacer la qualité de l'eau potable en réinjectant des eaux sales dans le réseau d'eau potable. Une planification ciblée et une surveillance régulière de votre réseau vous permettent de lutter contre les pertes d'eau, de préserver les ressources en eau et de maintenir la qualité de l'eau potable. Nous recherchons les fuites et vous proposons un service de contrôle de réseau et de détection des fuites optimisé en fonction de vos besoins.

L'expérience, la qualité et le service à la clientèle sont pour nous des facteurs de succès décisifs.



Aperçu du contrôle de réseau



Le type de méthode d'analyse dépend du matériau de la conduite. Avant chaque contrôle de réseau, le spécialiste Hinni analyse la situation et établit un plan d'exécution détaillé.

Contrôle de réseau

En cas de suspicion de fuites ou dans le cadre d'exams préventifs, nous effectuons une analyse approfondie des pertes d'eau sur l'ensemble du réseau d'approvisionnement ou sur des tronçons de réseau spécifiques. La décision d'utiliser une méthode d'analyse acoustique ou quantitative dépend du matériau de la conduite. Nos services sont fournis par des spécialistes expérimentés de la détection qui possèdent une longue expérience dans ce domaine.

Un rapport final documente les résultats et les enseignements tirés du réseau.



Enregistreurs de bruits (Logger)

Détection acoustique des fuites (vidéo)



Travaux de localisation

Détection de fuites par différentes méthodes

ANr. 4370



Mesure des secteurs

Répartition en secteurs (vidéo)

ANr. 4393



Utilisation d'appareils



Corrélateur



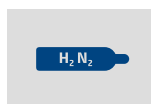
Détecteur de gaz



Sonde à fibre optique



Ultrasons – appareil de mesure



Gaz traceur



Vanne – appareil de recherche



Air comprimé



Ligne – appareil de recherche

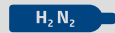
Services supplémentaires



Localisation de conduites

Localisation du tracé des conduites (vidéo)

ANr. 4379



Utilisation de gaz traceur

Gaz traceur

ANr. 5167



Recherche de vannes et de puits

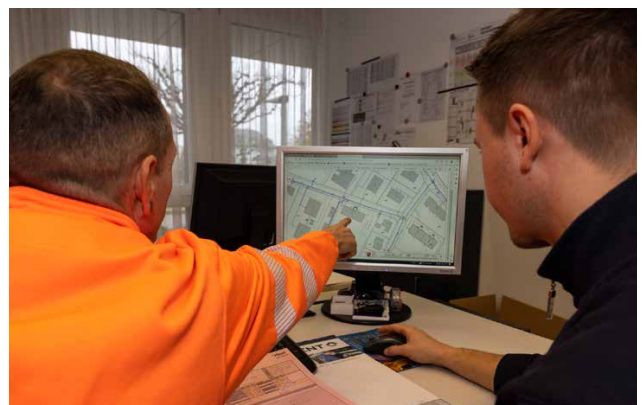
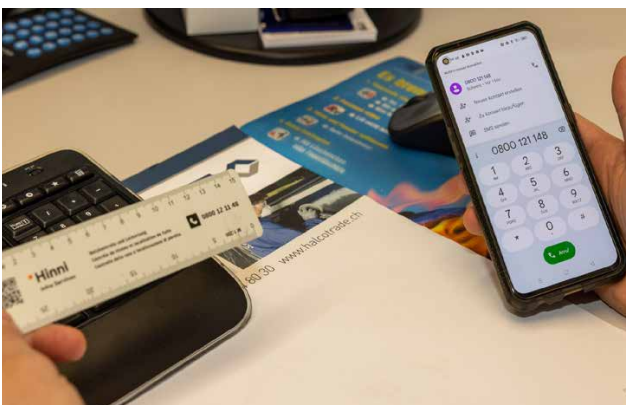
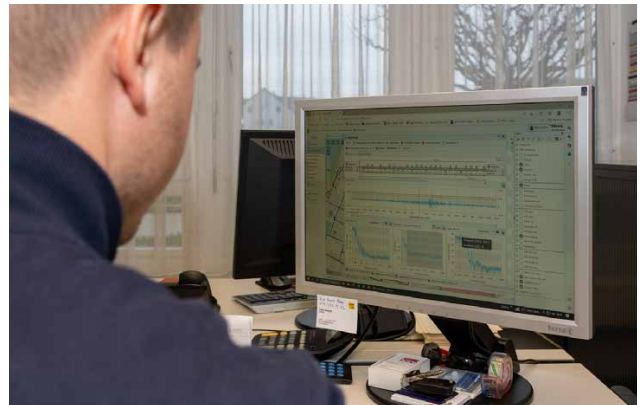
Localisation d'objets métalliques

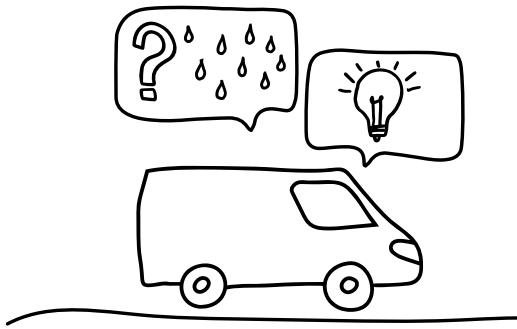
ANr. 4380



Contrôle et documentation efficaces du réseau

Pour un contrôle efficace du réseau, il est essentiel de mettre à la disposition des spécialistes de la détection des fuites un plan actualisé du réseau ou un accès au géoportail (par ex. SIG). Les discussions préalables et finales sont menées avec soin avec le client. Nos spécialistes travaillent de manière professionnelle et utilisent des systèmes, des outils et des équipements de pointe. Pour une documentation complète, ils établissent un rapport détaillé qui contient également des croquis des dommages identifiés.





L'option supplémentaire **LORNO-Fox** corrèle automatiquement la position de la fuite et permet ainsi une localisation extrêmement précise de l'endroit endommagé.

La **Localisation de fuites (NEKO)** complète parfaitement le système LORNO. De la détection des fuites au marquage précis en passant par la localisation fine et précise, nous vous proposons tout d'une seule main !



Plus d'informations (lorno.ch)



De la détection de fuite Lorno à la détection de fuite Hinni (vidéo)

Prestations globales à l'échelle de la Suisse ancrées au niveau régional

Les spécialistes de Hinni vous conseillent volontiers pour la définition de vos objectifs de maintenance. Nos offres individuelles sont adaptées à vos exigences et constituent la base de notre collaboration. Confiez-nous le contrôle de votre réseau.

Nous vous proposons des services sur mesure et spécialisés qui vous conviennent parfaitement.

Centre de service Hinni

Région Nord-Ouest
Hinni AG
Gewerbstrasse 18
CH-4105 Biel-Benken (BL)
Tél. +41 61 726 66 00
info@hinni.ch

Région de Thoune
Hinni AG
Uttigenstrasse 91
CH-3600 Thun (BE)
Tél. +41 33 225 70 50

Région Romandie
Hinni AG succursale Romandie
ch. de la Veyre d'en Haut
Z.I. La Veyre D8
CH-1806 St-Légier-La Chiésaz (VD)
Tél. +41 21 923 38 80

Région de Zurich
Hinni AG
Undermülstrasse 25
CH-8320 Fehraltorf
Tél. +41 43 211 50 40

Région Suisse orientale
Hinni AG
Oberschachenstrasse 7
CH-9016 St. Gallen (SG)
Tél. +41 71 226 42 00

Région Sud de la Suisse
Hinni AG
Via dei Circoli 20
CH-6965 Cadro (TI)
Tél. +41 79 244 23 76



Contact

Siège social

Hinni AG
Gewerbstrasse 18
CH-4105 Biel-Benken (BL)
Tél. +41 61 726 66 00
info@hinni.ch



Pour cette brochure
et d'autres
informations
(hinni.ch)

 **BKW**

**INFRA
SERVICES**